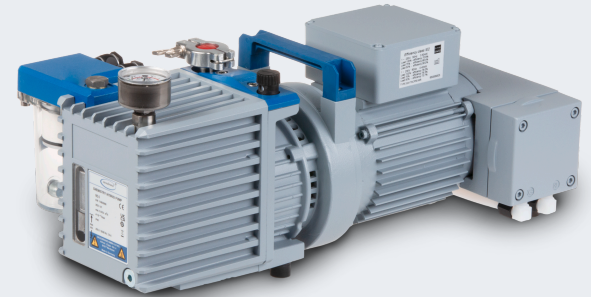


# Bomba con resistencia química HYBRID RC 6

[Enlace al sitio web](#)



## Descripción del producto

La bomba con resistencia química HYBRID RC 6 es una combinación de una bomba rotativa de dos etapas y una de membrana química de dos etapas optimizada para resistencia química. La bomba a membrana mantiene la cámara de aceite de la bomba rotativa libre de condensados ya que consigue un vacío para que los disolventes estén por debajo de su punto de condensación, por lo que reduce la concentración de oxígeno y gases corrosivos.

## Rendimiento

- reduce la corrosión interna, incluso cuando se trabaja con vapores corrosivos
- los cambios de aceite se reducen hasta un 90% en comparación con las bombas rotativas normales
- solución económica: En la práctica muy a menudo no se necesita de una trampa de frío
- fácil mantenimiento por su diseño telescópico

## Información de pedido

Descripción del producto	Tensión nominal   frecuencia de red	Tipo de enchufe	Nº de artículo
RC 6	230 V   50-60 Hz	UK, IN	20798562

## Artículos suministrados

Bomba completamente montada, lista para su uso después de llenarla con aceite ( botella 0,5 l incluida ) con manual.

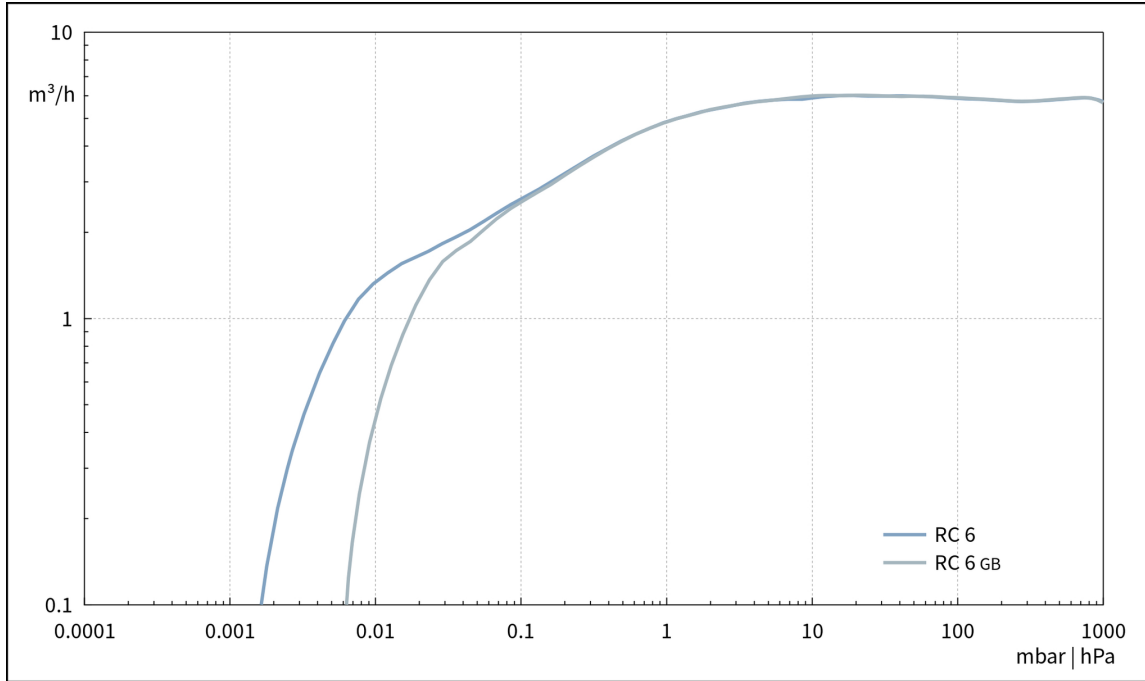
## Accesorios

- Tubería en PTFE (antiestática) con bridas KF DN 16 (20686031)
- Tubería metálica con bridas KF DN 16 (20673336)
- Conjunto de equipamiento para puesto de bomba química (sin bomba) PC 8 (20699949)
- RC (20640187)
- Paquete de control para vacío fino VACUU-SELECT + VACUU-VIEW extended, KF DN 16 (20700100)
- Paquete de control para vacío fino VACUU-SELECT + VSP 3000, KF DN 16 (20700101)
- Manguera de vacío en caucho DN 8 mm (20686001)
- Convertidor de brida a oliva (conexión de mangueras) KF DN 16 / DN 10 mm (20662806)

**Datos técnicos**

Máx. Capacidad de aspiración 50 Hz (mbar)	5.9 m <sup>3</sup> /h
Máx. Capacidad de aspiración 60 Hz (cfm)	4.1 cfm
Vacío final	2 x 10 <sup>-3</sup> mbar / 1.5 x 10 <sup>-3</sup> torr
Vacío final con gas ballast	1 x 10 <sup>-2</sup> mbar / 0.75 x 10 <sup>-2</sup> torr
Presión parcial máxima sin gas lastre	4 x 10 <sup>-4</sup> mbar / 3 x 10 <sup>-4</sup> torr
Tolerancia al vapor de agua	>> 40 mbar / >> 30 torr
Número de cilindros	2
Número de etapas	2 + 2
Temperatura ambiente admisible durante (operación)	12 - 40 °C
Temperatura ambiente admisible durante (almacenaje)	-10 - 60 °C
Max. Presión de salida (abs.)	1.1 bar
Capacidad de aceite min / máx	0.34 / 0.50 l
Conexión, lado de aspiración	Brida KF DN 16
Conexión, lado de la presión	Oliva DN 8-10 mm
Capacidad del motor	0.3 kW
La velocidad nominal 50/60 Hz	1500/1800 min <sup>-1</sup>
Clase de protección según IEC 60529	IP 40
Dimensiones (L x Ancho x Alt.)	526 mm x 302 mm x 226 mm
Peso	25 kg
Ruido (nivel de presión sonora) en dBA a 50 Hz o 1500 rpm/62% (VARIO)/1500 rpm (VARIO-SP)/12500 Upm (VACUU·PURE®)	50 dBA
Certificación NRTL	No

Curva de capacidad de aspiración a 50 Hz



Curva de bombeo en 50 Hz (Volumen 10 l)

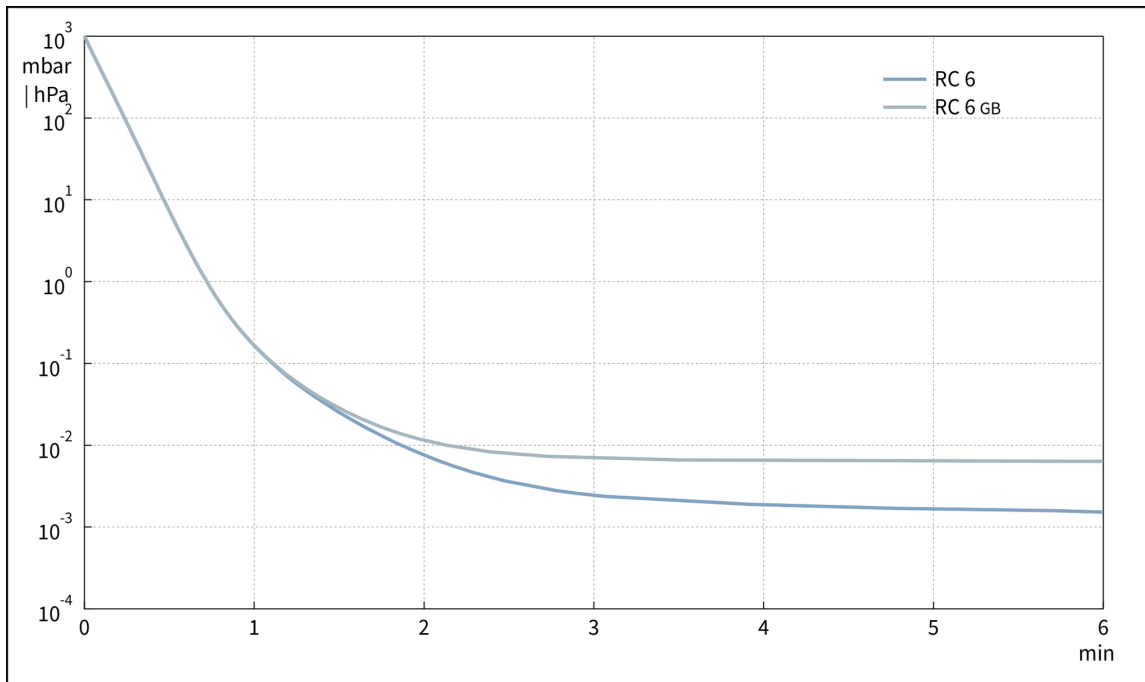


Gráfico de caudal de aspiración a 60 Hz

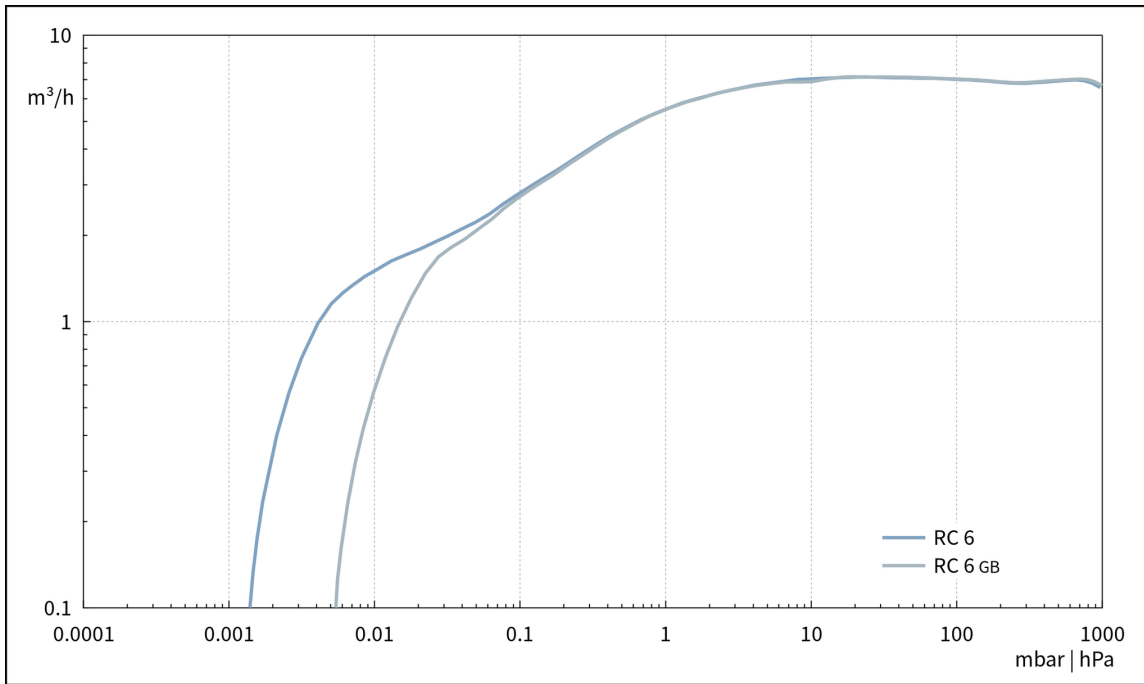
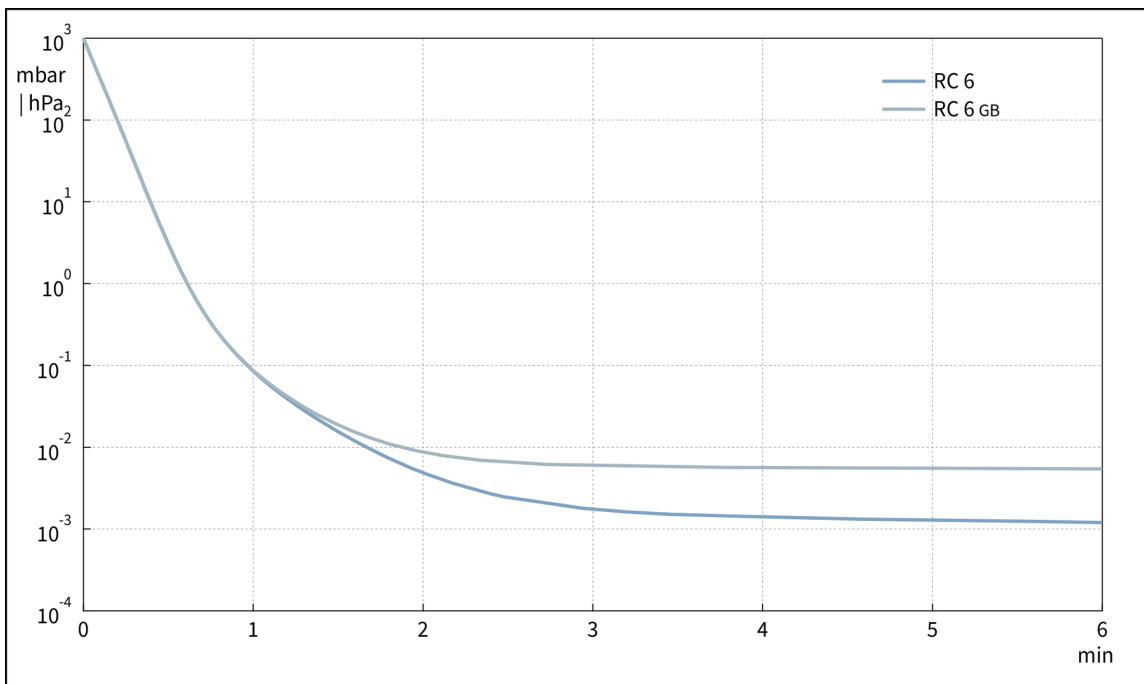
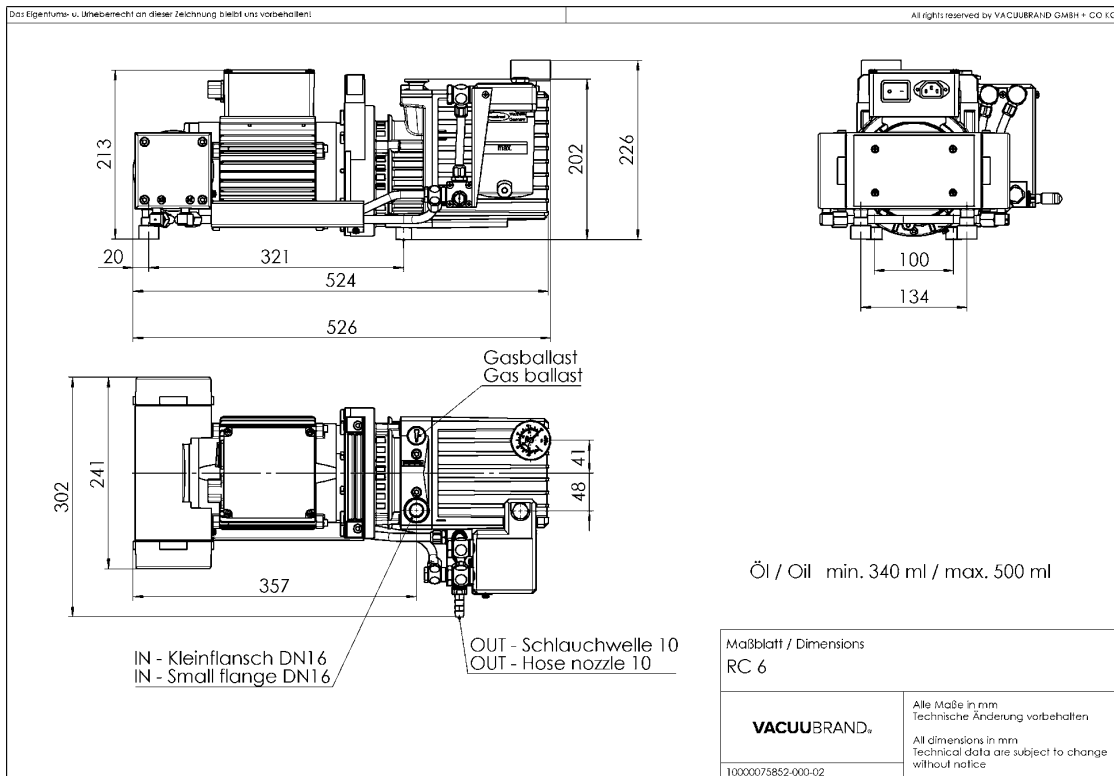
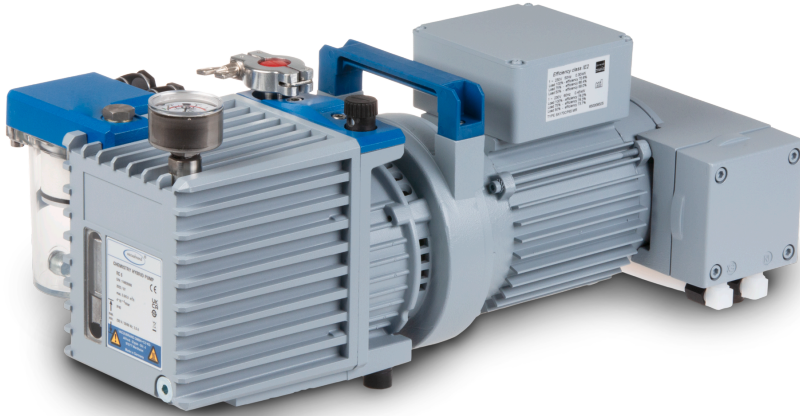


Gráfico de curva de bombeo a 60 Hz (Volumen 10 l)



## Hoja de dimensiones



VACUUBRAND GMBH + CO KG  
P.O. Box 1664  
97877 Wertheim  
T +49 9342 808 5550  
F +49 9342 808 5555

info@vacuubrand.com  
www.vacuubrand.com

**VACUUBRAND®**

VACUUBRAND is part of the Brand group, a manufacturer of high-quality and innovative laboratory equipment and vacuum technology with a global team of approx. 1,000 employees.

With highly motivated and qualified employees, we manufacture the world's most comprehensive product family for vacuum generation, measurement and control for the rough and fine vacuum range in the laboratory.

**All with one goal:**

Enabling our customers to run reliable, safe and efficient processes. This is why we commit ourselves to continuous innovation, first-class performance, and outstanding quality.

Engineering excellence is central to our ability to deliver products and solutions renowned for their quality, durability, and reliability. Innovative technology, high quality materials and extensive testing deliver unmatched performance - engineered and manufactured in Germany.

Together with you, our experts will find the best solution for your application and provide you with first-class service along the way.

BRAND (Shanghai) Trading Co., Ltd.  
Shanghai, China

T +86 21 6422 2318  
info@brand.com.cn  
china.brand.com.cn

BRAND Scientific Equipment Pvt. Ltd.  
Mumbai, India

T +91 22 42957790  
customersupport@brand.co.in  
www.brand.co.in

BRANDTECH® Scientific, Inc.  
Essex, CT. United States of America

T +1 860 767 2562  
info@brandtech.com  
www.brandtech.com